


LEGENDA


-  ISTNIEJĄCY BUDYNEK BĘDĄCY PRZEDMIOTEM OPRACOWANIA
-  PROJEKTOWANA ROZBUDOWA
-  ISTNIEJĄCA WIATA
-  PROJEKTOWANY MUR ODDZIELENIA P-POŻ
-  PROJEKTOWANE JEZDNIIE
-  PROJEKTOWANE CHODNIKI
-  ISTNIEJĄCY BUDYNEK NIEBĘDĄCY PRZEDMIOTEM OPRACOWANIA

 WEJŚCIA ISTNIEJĄCE

 WEJŚCIA PROJEKTOWANE

 ISTNIEJĄCA ZIELEŃ WYSOKA - DRZEWA

 PROJEKTOWANA ZIELEŃ WYSOKA - DRZEWA

 PROJEKTOWANA ZIELEŃ NISKA - KRZEWY DO WYSOKOŚCI 3 m

**A-I** GRANICE DZIAŁKI

 ISTNIEJĄCE WJAZDY NA DZIAŁKĘ

**1** ISTNIEJĄCY BUDYNEK

**2** PROJEKTOWANA ROZBUDOWA W JEDNEJ KONDYGNACJI

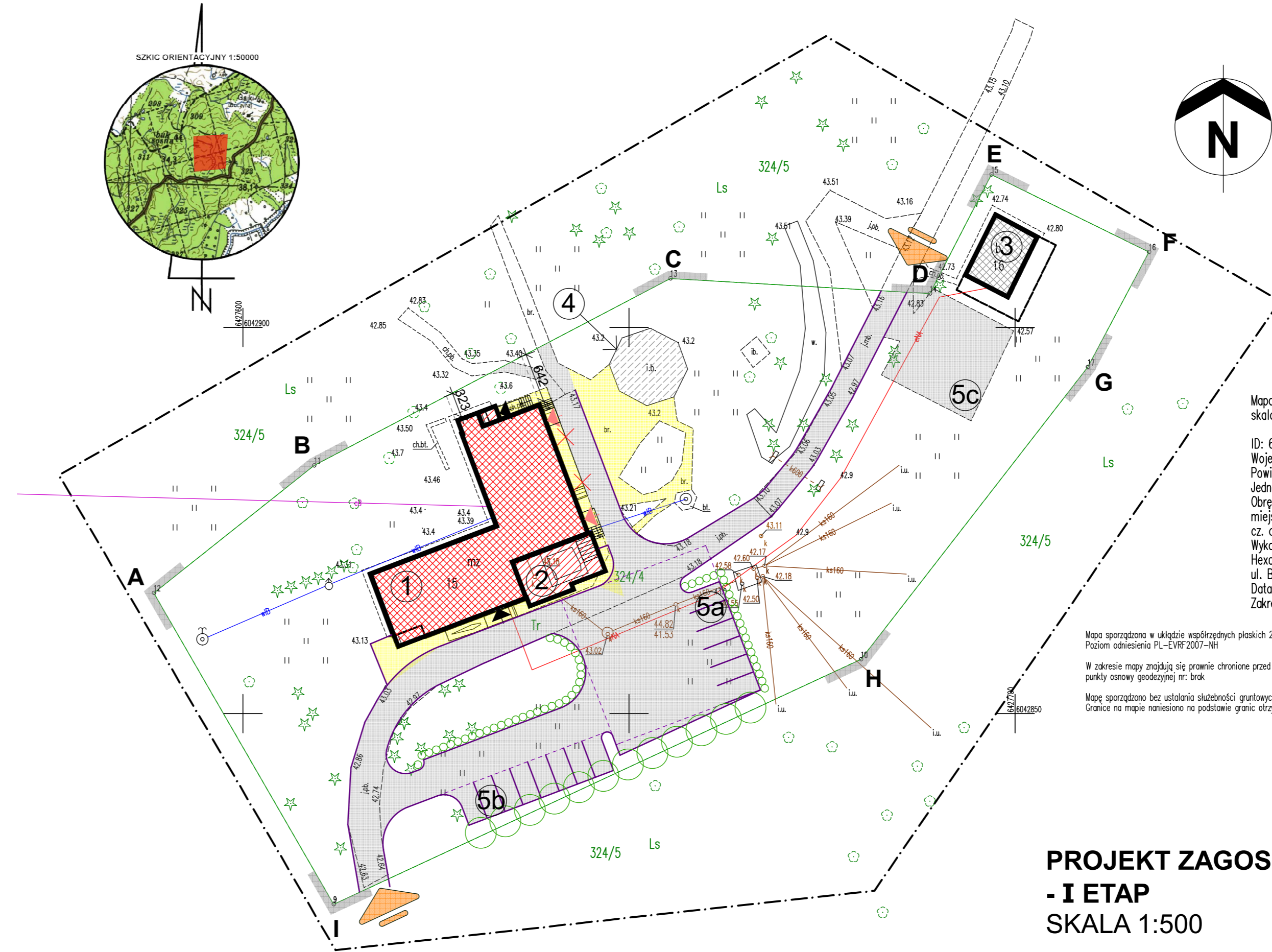
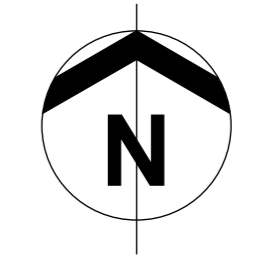
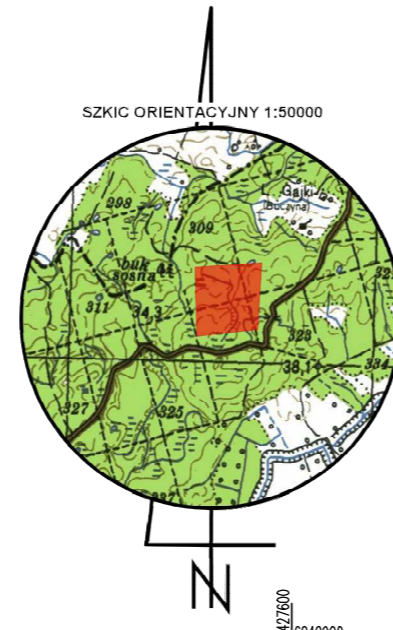
**3** ISTNIEJĄCY BUDYNEK BIUROWY

**4** ISTNIEJĄCA WIATA

**5a** PROJEKTOWANY PARKING - 6 STANOWISK I PLAC MANEWRÓWY P-POŻ

**5b** PROJEKTOWANY PARKING - 8 STANOWISK

**5c** ISTNIEJĄCY PARKING



Mapa do celów projektowych  
skala 1:500

ID: 6640.2233.2021  
Województwo: pomorskie  
Powiat: słupski  
Jednostka ewidencyjna: Słupsk [221208\_2]  
Obręb ewidencyjny: BRUSKOWO LESNICTWO [0002]  
miejscowość: Gajki  
cz. dz. 324/4  
Wykonał:  
Hexa-Tech Karol Staszewski  
ul. Biernackiego 16, 76-200 Słupsk  
Data opracowania: 15.09.2021  
Zakres aktualizacji:

Mapa sporządzona w układzie współrzędnych płaskich 2000/18  
Poziom odniesienia PL-EVRF2007-NH

W zakresie mapy znajdują się prawnie chronione przed zniszczeniem  
punkty osnowy geodezyjnej nr: brak

Mapę sporządzono bez ustalania służebności gruntowych ujawnionych w księgach wieczystych  
Granice na mapie naniesiono na podstawie granic otrzymanych z PODGIK, bez wznowienia.

**PROJEKT ZAGOSPODAROWANIA TERENU  
- I ETAP  
SKALA 1:500**

